

담장 너머로 뻗은 나무

사귀를 누리는 교회

교회는 시작부터 성도들의 교제가 매우 중요했습니다. 교회는 교제 공동체였습니다. 그래서 예수원의 대천덕 신부님은 교회의 한자 표기가 잘못됐다고 주장합니다.

6세기경 중국 선교사들의 제국주의적 사고방식과 유학자들의 우월의식으로 교회를 번역할때 ‘가르칠 교(敎)’를 사용했지만, 신약 교회의 뜻과 맞으려면 ‘사귀 교(交)’자를 써야 된다는 것입니다. 왜냐하면 교회는 서로 교제하는 공동체이기 때문입니다. 교회는 가족이기 때문입니다. 제가 어릴 때만 해도 좀 잘사는 친구들은 과외를 하기도 했지만 대부분은 학원 다녀보야 주산학원, 웅변학원, 태권도학원, 피아노학원이었습니다. 전화가 없는 집이 대부분이었으니까 친구집을 돌아다니면서 ‘누구야 놀자~’라고 소리지르면 다 나와서 정말 신나게 놀았습니다. 놀다가 서로 싸우기도 해서 며칠씩 말도 안하고 했지만 서로 불편하고 또 같이 놀아야 하니 금방 화해하면서 여러 면에서 성장했고 더 친해지기도 했습니다. 교회가 바로 그런 역할을 해야 합니다. 교회에 와서 예배만 드리고 성경공부만 하고 봉사만 하고 전도만 할 것이 아니라 서로 어울리고 사귀어야 합니다. 주일에 인천에서, 광주에서, 상도동에서 어렵게 왔는데 서로 뒤통수만 보다가 예배 마치고 그냥 간다면 하나님이 오늘 우리에게 주시려고 예비하신 축복의 10분의 1도 누리지 못하고 가는 것입니다. 하나님은 우리가 서로 어울려서 교제하기를 원하시고 그 가운데서 하나님이 주시는 은혜와 복을 누리기를 바랍니다. 물론 힘든 일도 있겠지만 그런 과정을 통해 우리가 성장하고 성숙되기를 원하십니다. 그래서 교회를 교제하는 공동체로 만드셨습니다. 사도신경도 교회에 대한 신앙을 고백하면서 거룩한 공교회에 대한 신앙을 고백하고 바로 이어서 성도의 교제를 고백합니다. 거룩한 공교회를 믿을 뿐만 아니라 교회 안에서 성도가 교제하는 것을 믿는다고 고백하는 겁니다. 사도신경이라는 이 짧은 신앙고백 안에 ‘성도의 교제’란 고백이 포함된 것만 봐도 성도의 교제가 우리 신앙생활에 얼마나 중요한지 알 수 있습니다. 성도의 교제는 해도 되고 안 해도 되는 옵션이나 부수적인 것이 아니고 정말로 필수적이고 핵심적인 것입니다. 사도신경뿐만 아니라 성경도 성도의 교제에 대해서 많이 강조하고 있습니다. 신약 성경을 보면 서로 기도해라, 서로 격려해라, 서로 받아들이라, 서로 권면해라처럼 서로 어떻게 해주라는 말씀이 굉장히 많이 나옵니다. 이 말씀들이 다 성도의 교제에 대한 권면입니다. 서로 사랑하고 서로 기도하고 서로 사귀어 있는 재밌는 교회를 함께 만들어 갑시다.

수요기도회

오전11시

찬 송

성경봉독 요한계시록 4장 6-11절

설 교 최지훈 목사

계시록강해(36)
우리바다와 네 생물과 눈
함심기도 다같이

금요심야

오후9시

찬양경배 찬양팀

성경봉독 여호수아 18장 1-10절

설 교 최지훈 목사

어느 때까지 지체하겠느냐

함심기도

주일오후

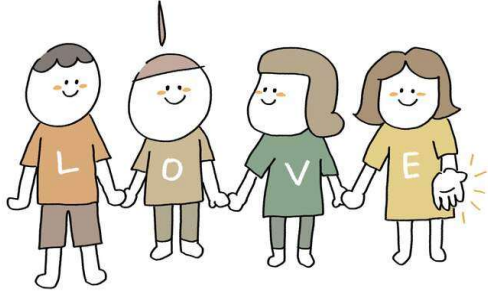
가정과 목장에서 주일예배에 주신
은혜를 나눕니다.

12월 봉사	
식사	
7	신후자,김은주/이정민,김진영
14	김옥식,이은자/문현실,심지영,김진아
21	윤금옥,임영옥/정순희,김송원,이세은
28	김동락,문현진/청년부,남자성도
청소	
7	이인우,신주영,이나민 가정
14	김동락,이세은,김지은 가정
21	신후자 목장
28	최지훈목사 가정

만화묵상

God's gentle whisper_최세미
LOVE

예수님이 목숨보다 사랑하시는 당신을,
예수님의 마음으로, 저도 사랑해요 ♡



@ 캔들위스퍼

노원성진교회 핵심가치

하나님을 빛나게 해드리는 감격의 예배

예배	시간
주일예배	1부 오전 9:00 2부 오전11:00
주일오후	가정예배
수요예배	오전 11:00
금요기도	오후 9:00
새벽기도	오전 5:30
유,초등부	오전 11:00
청소년,청년	오후 12:30



세상을 빛나게 하는 복음전도

후원협력선교	
선교사	대상
백정운 완 니	캄보디아 반석교회
정관석	엘림찬양선교회
조병섭	주님의 교회
기아대척	노원지역 이사교회
학교	총신대학교 신학대학원
선교단체	한국순교자의 소리 다음세대선교회



하나님! 전도의 문을
열어주소서

성도를 빛나게 하는 훈련과 양육

새가족반훈련
등록 후 5주 동안
확신훈련
그리스도인의 확신
제자훈련
국제제자훈련원
사역훈련
재생산



지난 주 통계

주일오전	1부 7명 2부 41명	어린이 11명 청소년부 6명
주일오후	목장모임	청년부 5명
수요기도	6명	
금요기도	19명	

환영합니다

노원성진교회를 찾아주신 여러분을 진심으로 환영합니다.
오늘 예배에 처음 참석하신 분들을 주님의 이름으로 축복합니다.
아직 등록하지 않으신 분은 등록하셔서 함께 빛나는 삶을 누립시다.
(등록하실 분은 안내위원에게 말씀해 주세요)

Goal(목표)

- 1.세상을 빛나게 하기 위해 우리는
1.하나님이 주인되시는 예배를
통해 하나님을 빛나게 해드립니다.
- 2.믿음의 동류가 모인 목장을
통해 성도가 서로를 빛나게 한다.
- 3.일 중심이 아닌 사람 중심의
사역을 지향한다.
- 4.은혜로 빛나는 사람을 세우는
말씀 양육과 훈련에 집중한다.
- 5.다음세대를 빛나게 하기 위해
부모를 교사로 세워
가정이 교회가 되게 한다.
- 6.지역사회의 중심이 되는 교회가
되어 사랑과 섬김으로 지역을
빛나게 한다.
- 7.교회는 건물이 아닌 예수 믿는
사람임을 믿어, 성도의 삶을
통해 하나님을 영화롭게 한다.
- 8.상식이 통하는 교회,
세상의 소망이 되는 교회가 되어
하나님 나라를 확장한다.

Mission(사명)

1. 정성다한 예배와 섬김
2. 끊임없는 훈련과 재생산
3. 열매맺는 다음세대 양육
4. 사랑가득 가정예배

교회 소식

1. 2025년 결산과 2026년 예산, 김권수 장로 원로장로

추대를 위한 공동의회

*12월21일(주일) 2부 예배후

2. 정책당회

*12월21일 공동의회 후

3. 성탄행사

- *성탄칸타타 - 12월21일 10시50분(온가족 예배)
- *성탄축하예배 - 12월25일 오전 10시50분
- *송구영신예배 - 12월31일 오후 10시30

4. 확산반

*오늘 오후1시30분 유아실

5. 2026년 교회청소 봉사 신청

*청소봉사하실 가정과 목장과 성도님은 신청해 주세요.

6. 성도의 교제

- *이사 - 임명철 사모
- *김인숙권사 성경 6독
- *지광록 성도 - 병상 세례(12월3일)
- *기도부탁
심상준선생 - 건강위해
지광록선생 - 믿음 변치않고 천국을 소망하도록
최원홍성도 - 하나님의 뜻이 이뤄지도록(요양병원)

온라인 헌금 우체국 013342-01-007157 노원성진교회

지난주 향기로운 예물 하나님은 즐겨내는 자를 사랑하시느니라

십일조	김권수 김요셉(이정민) 김유진 김춘임 문승식(신후자) 문현진(심지영) 박우현 이인우(신주영) 이은주(박종주) 지상수 최지훈(양호숙)
감사	김송원 이월금 이종훈(문현실)
선교	김권수 김송원 김요셉(이정민) 문승식(신후자) 문현진(심지영) 무명
축	김권수 김요셉(이정민) 김춘임 문승식(신후자) 문현진(심지영)
장학	김권수 김요셉(이정민) 문승식(신후자)



기도로 구하라

보라 내가 새 일을 행하리니 이제 나타낼 것이라
너희가 그것을 알지 못하겠느냐
반드시 내가 광야에 길을 사막에 강을 내리니
이사야 43장 19절
©GODpeople.com

세상을 빛나게 하는 교회

44권 49호 / 2025.12.07.

노원성진교회는
대한예수교장로회(합동)
서평양노회에 소속된 교회로
교단신학교는 총신대학교입니다.

노원성진교회는
예배, 훈련, 다음세대, 가정이라는
핵심가치를 통해 모든 사람을
예수님의 건강한 제자로
세워갑니다.

노원성진교회는 예배를 통해
하나님을 빛나게 해드리고, 은혜로
성도들이 빛나는 삶을 살게 하고,
다음세대를 빛나게 하는 가정들을
세우기 위해 거룩한 발걸음을
쉬지 않겠습니다.

성진(聖進)은 거룩한 전진,
거룩한 발걸음이라는 의미입니다.
우리는 우리의 주인되신 예수님의
거룩한 발걸음을 따라가는 주님의
제자 공동체입니다.



131-859 서울특별시
노원구 중계로8길 13
02-939-0191
부설 자라는 작은 도서관
02-932-0191

www.nwsj.net
유튜브 '노원성진교회', '최지훈목사'

섬기는 사람들

담임목사 최 지 훈

은퇴장로 문승식
시무장로 김권수 김일환
자라는도서관 신후자
반주 문현실 이세은 이정민

주일오전예배

	1부 오전9시	2부 오전10시50분
*입례		신앙고백
*찬양	220장	찬양팀
대표기도	예배를 위해 통성기도	김권수 장로 (문현진안수집사)
봉헌	288장 / 문현진집사, 심지영집사	
교회소식		인도자
성경봉독		요한일서 1장1-3절
말씀선포		사귀를 누리는 교회
결단찬양		우리는 하나님의 교회
*축도		담임목사

***는 일어서서 예배합니다.**

- 예배에 오신 성도님들은 앞자리부터 앉으시고,
휴대폰은 사용을 자제해주세요.
- 영유아의 자모님들은 유아실에서 예배드리세요.
- 함께 신앙생활하기 원하시는 분은 안내위원들의 안내를
받으시기 바랍니다.



대한예수교
장로회

노원성진교회